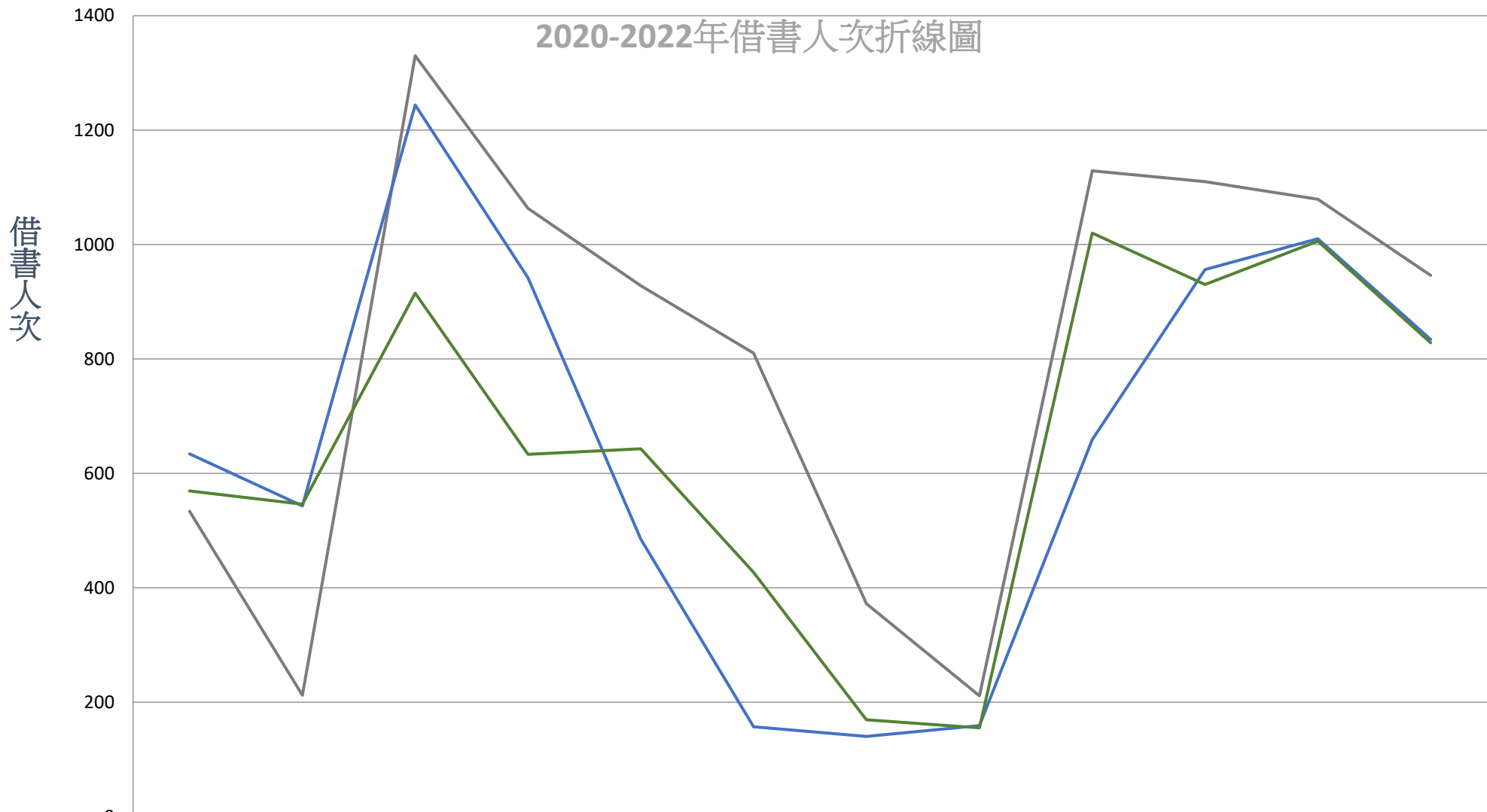


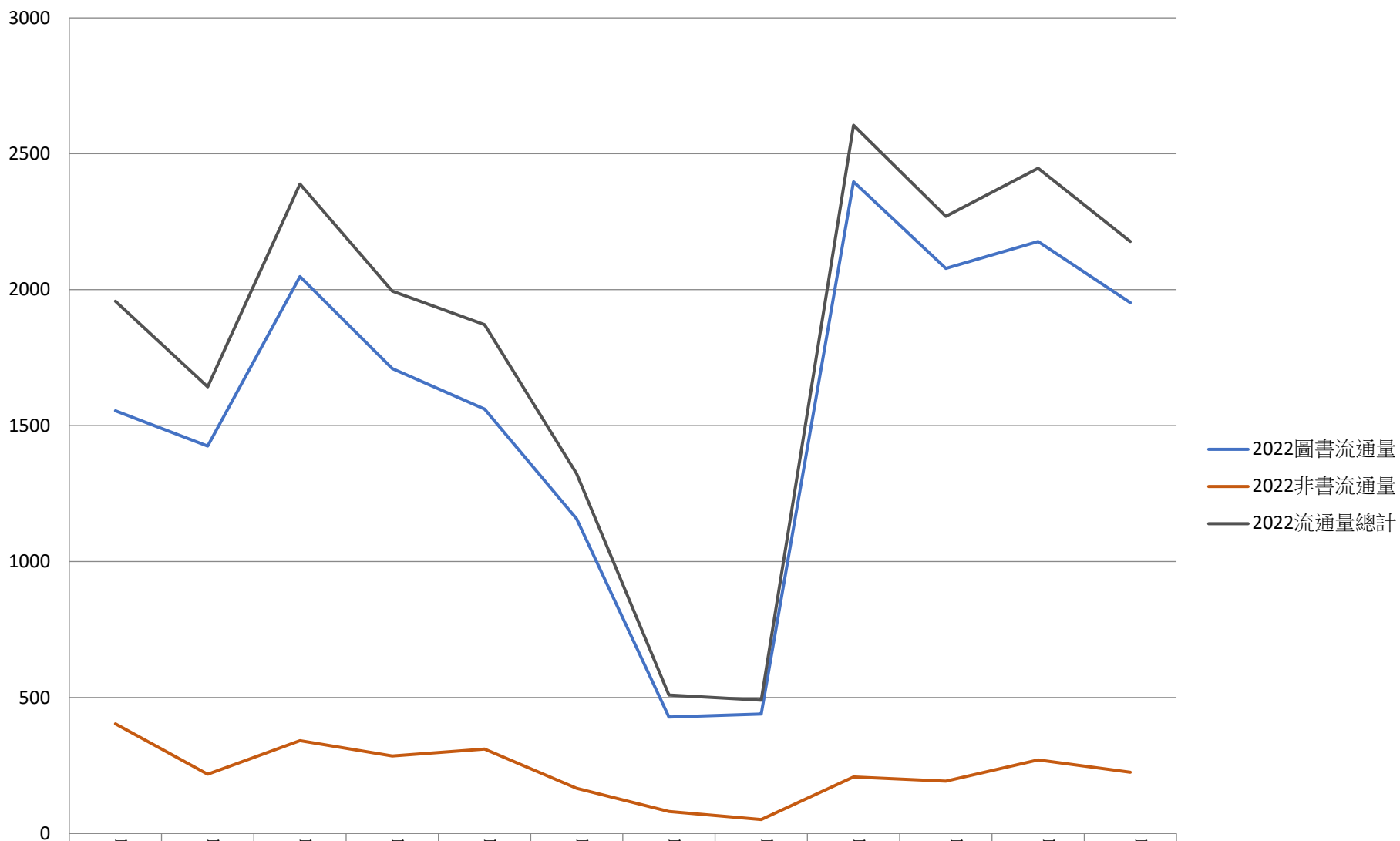
### 2020-2022年借書人次折線圖



	1月	2月	3月	4月	5月	6月	7月	8月	9月	10月	11月	12月
— 2020年	534	212	1330	1063	928	810	372	211	1129	1110	1079	946
— 2021年	634	543	1244	942	485	157	140	159	659	956	1010	834
— 2022年	569	546	915	633	643	427	169	155	1020	930	1006	828

### 2022年借閱冊數折線圖\_依資料類型分

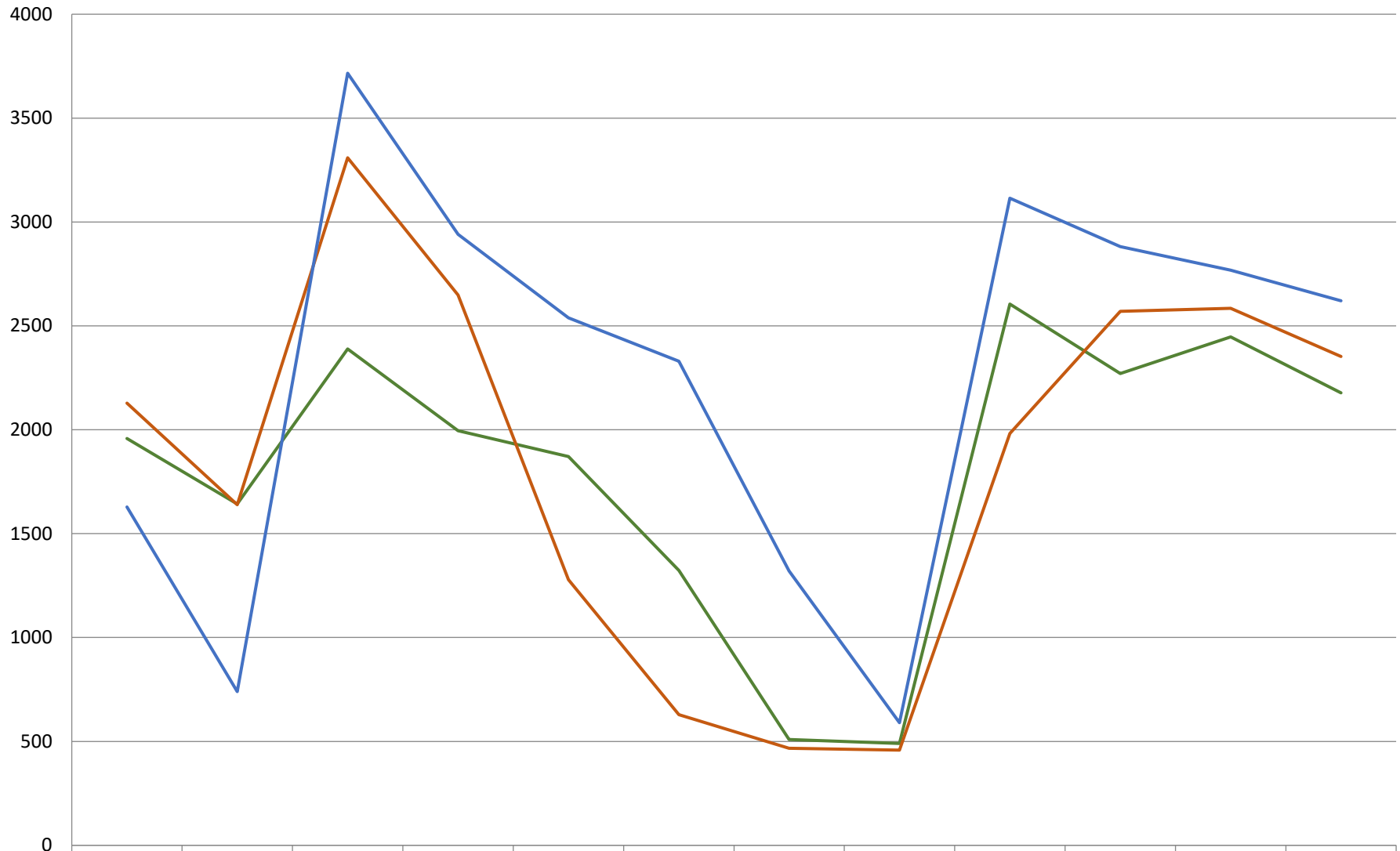
借閱冊數



— 2022圖書流通量	1555	1425	2048	1710	1561	1157	428	439	2397	2078	2177	1952
— 2022非書流通量	403	218	341	285	310	166	81	51	208	192	270	225
— 2022流通量總計	1958	1643	2389	1995	1871	1323	509	490	2605	2270	2447	2177

### 2020-2022年借閱冊數折線圖

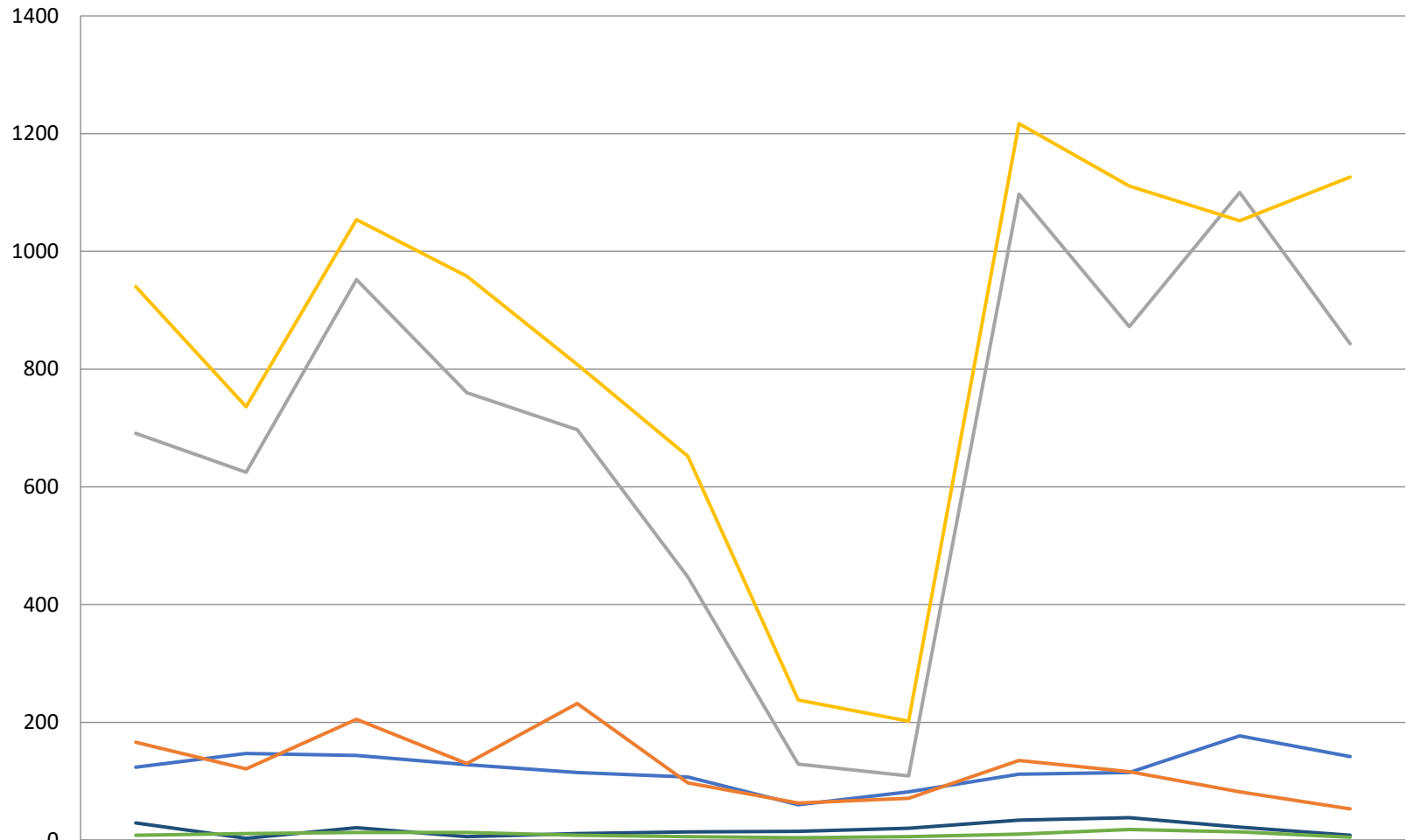
借閱冊數



	1月	2月	3月	4月	5月	6月	7月	8月	9月	10月	11月	12月
— 2022流通量總計	1958	1643	2389	1995	1871	1323	509	490	2605	2270	2447	2177
— 2021流通量總計	2128	1639	3309	2648	1278	629	467	458	1982	2570	2584	2353
— 2020年流通量總計	1628	740	3716	2941	2538	2330	1320	590	3115	2882	2768	2621

### 2022年借閱冊數折線圖\_依讀者類型分

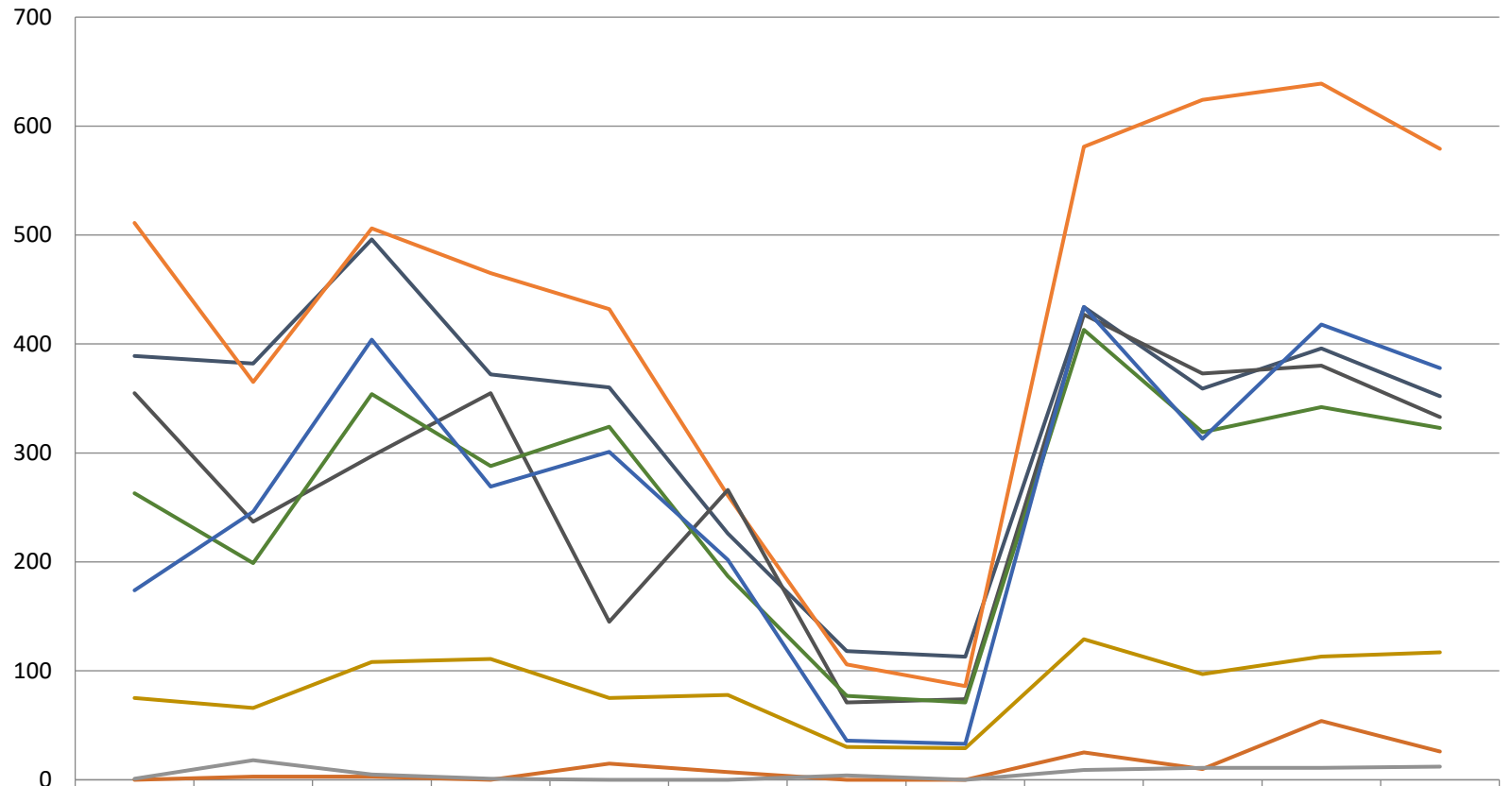
借閱冊數



	1月	2月	3月	4月	5月	6月	7月	8月	9月	10月	11月	12月
— 教師	124	147	144	128	115	107	60	82	112	115	177	142
— 職工	166	121	205	130	232	97	63	71	135	116	82	53
— 大學生(含師培學分班及藝推學員)	691	625	952	760	697	447	129	109	1097	872	1100	843
— 研究生	940	736	1054	958	808	652	238	202	1217	1111	1052	1126
— 校友	29	3	21	6	11	14	15	20	34	38	22	8
— 館際合作/指參	8	11	13	13	8	6	4	6	10	18	14	5

### 2022年借閱冊數折線圖\_依學院分

借閱冊數



	1月	2月	3月	4月	5月	6月	7月	8月	9月	10月	11月	12月
音樂學院	389	382	496	372	360	226	118	113	434	359	396	352
美術學院	511	365	506	465	432	261	106	86	581	624	639	579
戲劇學院	355	237	297	355	145	266	71	74	427	373	380	333
文資學院	263	199	354	288	324	187	77	71	413	319	342	323
舞蹈學院	75	66	108	111	75	78	30	29	129	97	113	117
新媒學院	174	246	404	269	301	202	36	33	434	313	418	378
學士後跨藝合創音樂學士學位學程	0	3	3	0	15	7	0	0	25	10	54	26
文學跨域創作所	1	18	5	1	0	0	4	0	9	11	11	12