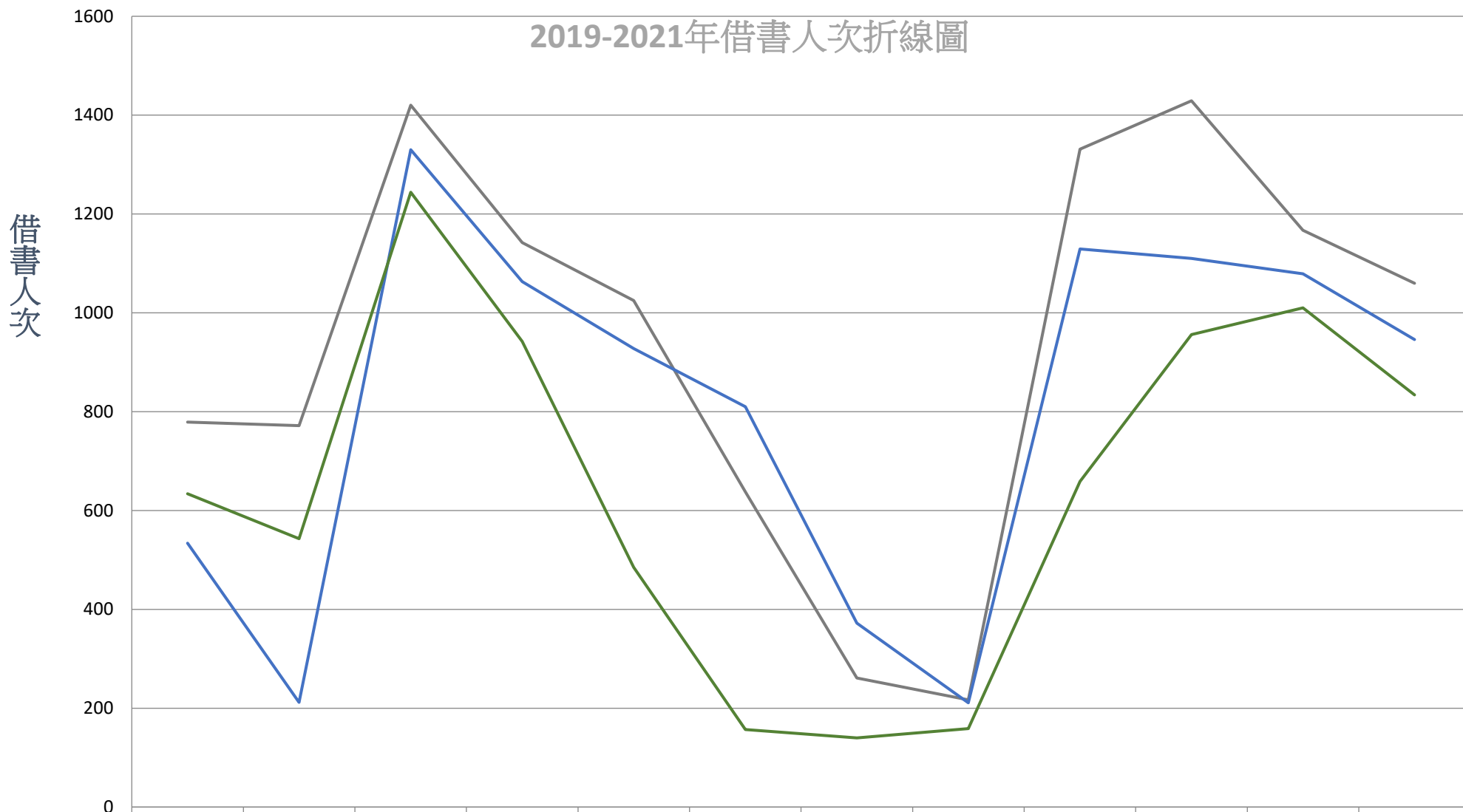


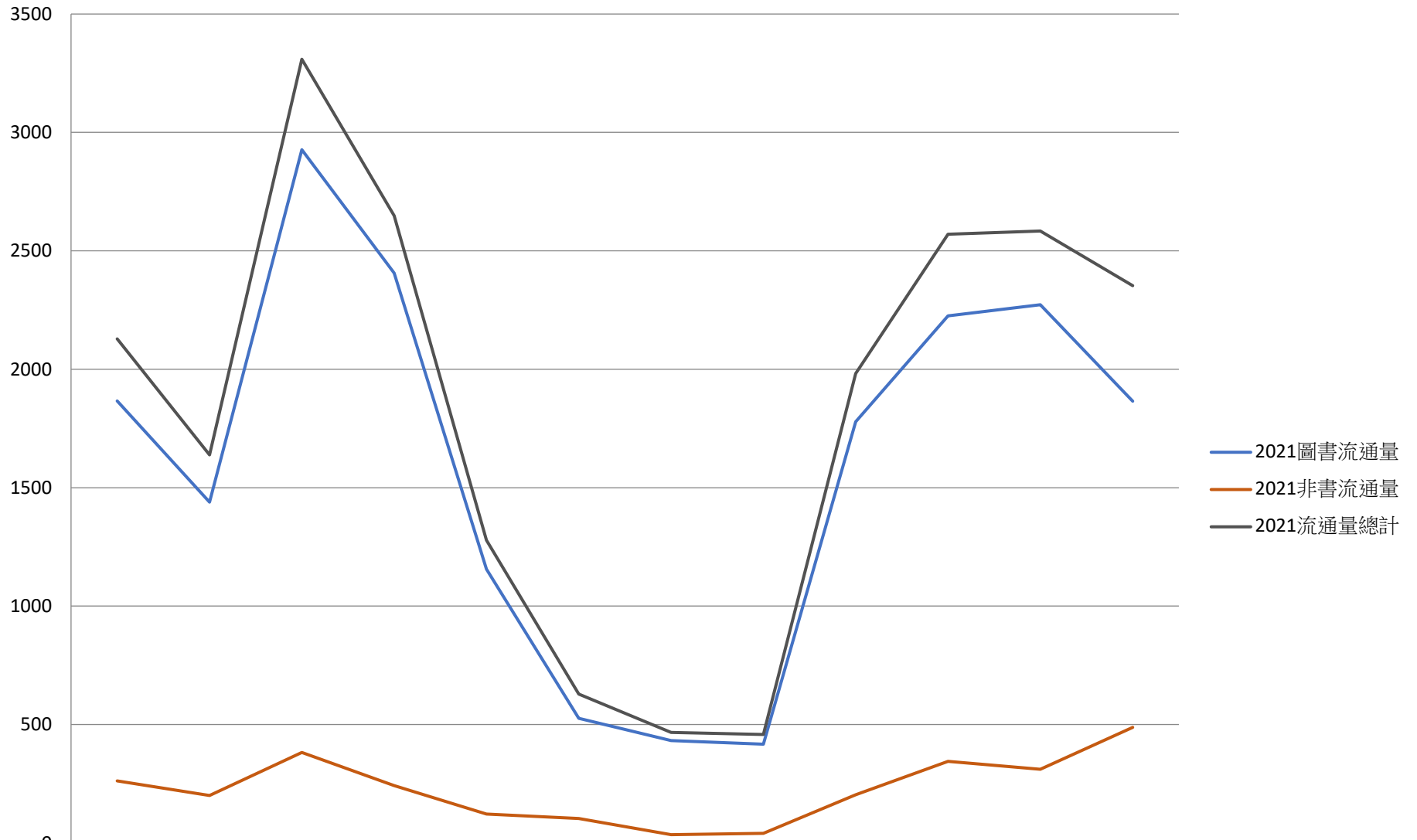
2019-2021年借書人次折線圖



	1月	2月	3月	4月	5月	6月	7月	8月	9月	10月	11月	12月
— 2019年	779	772	1420	1142	1025	638	261	217	1331	1429	1167	1060
— 2020年	534	212	1330	1063	928	810	372	211	1129	1110	1079	946
— 2021年	634	543	1244	942	485	157	140	159	659	956	1010	834

2021年借閱冊數折線圖_依資料類型分

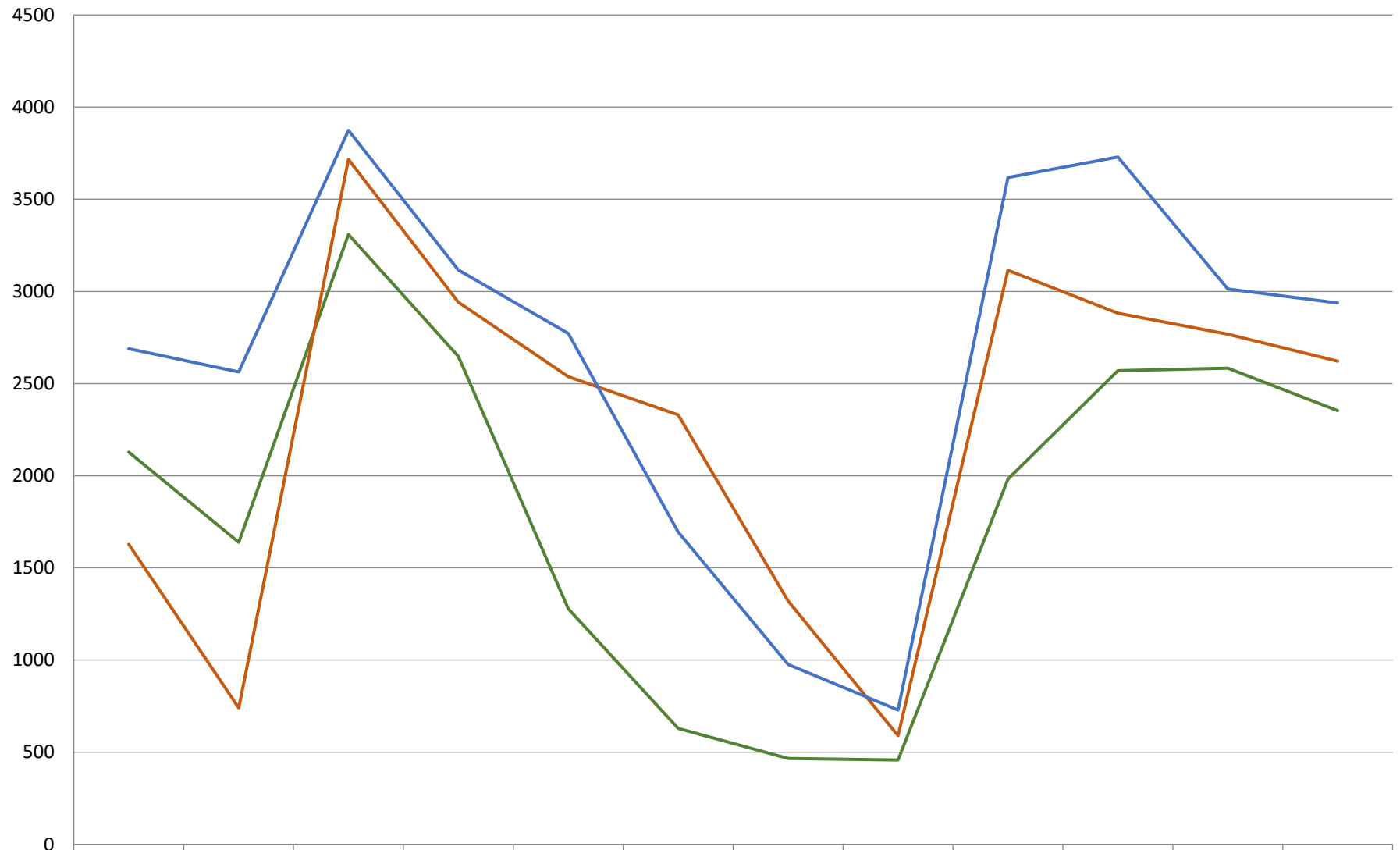
借閱冊數



	1月	2月	3月	4月	5月	6月	7月	8月	9月	10月	11月	12月
— 2021圖書流通量	1866	1439	2927	2406	1156	526	432	417	1778	2226	2273	1865
— 2021非書流通量	262	200	382	242	122	103	35	41	204	344	311	488
— 2021流通量總計	2128	1639	3309	2648	1278	629	467	458	1982	2570	2584	2353

2019-2021年借閱冊數折線圖

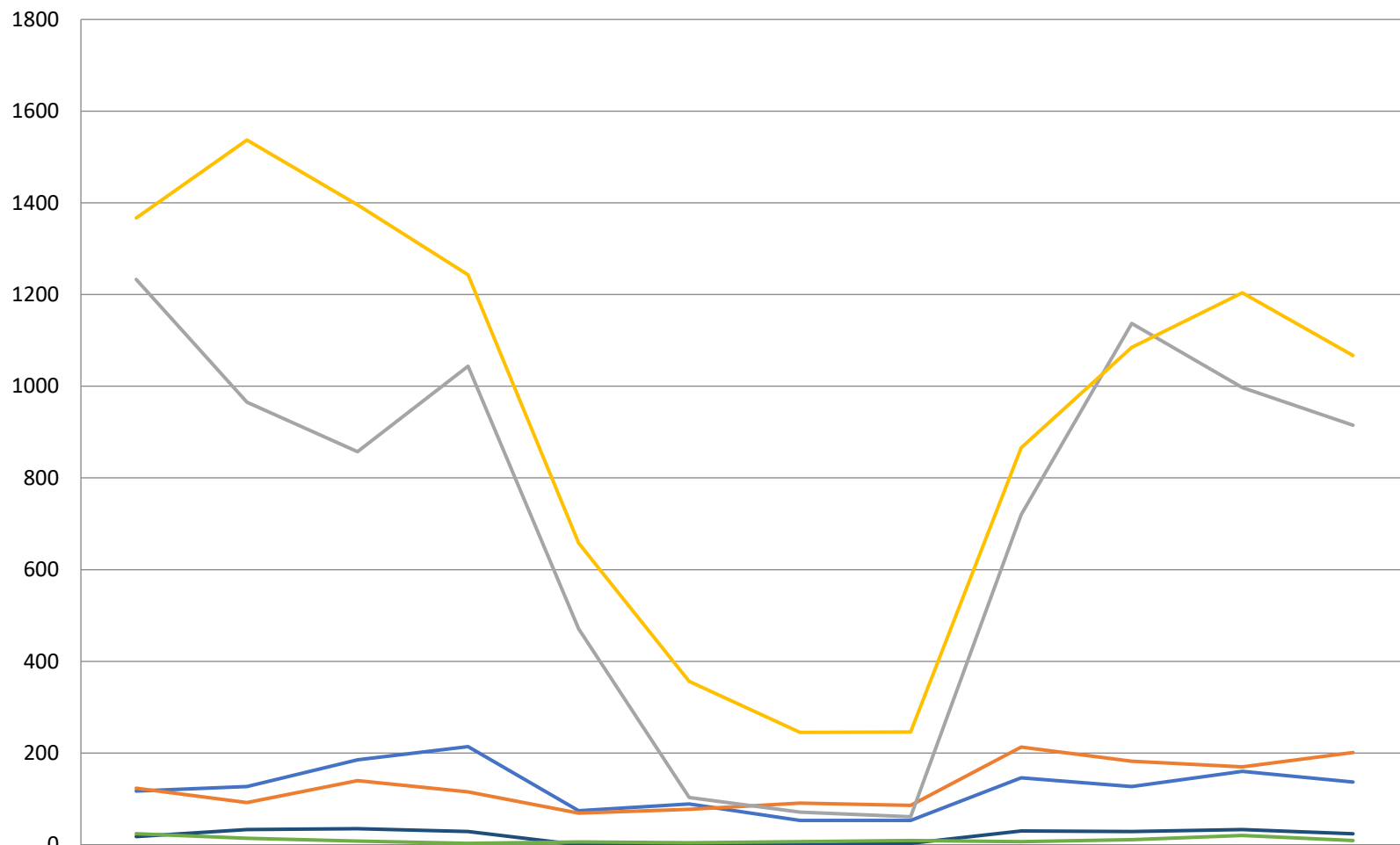
借閱冊數



— 2021年流通量總計	2128	1639	3309	2648	1278	629	467	458	1982	2570	2584	2353
— 2020年流通量總計	1628	740	3716	2941	2538	2330	1320	590	3115	2882	2768	2621
— 2019年流通量總計	2689	2563	3874	3116	2772	1695	976	729	3618	3729	3013	2937

2021年借閱冊數折線圖_依讀者類型分

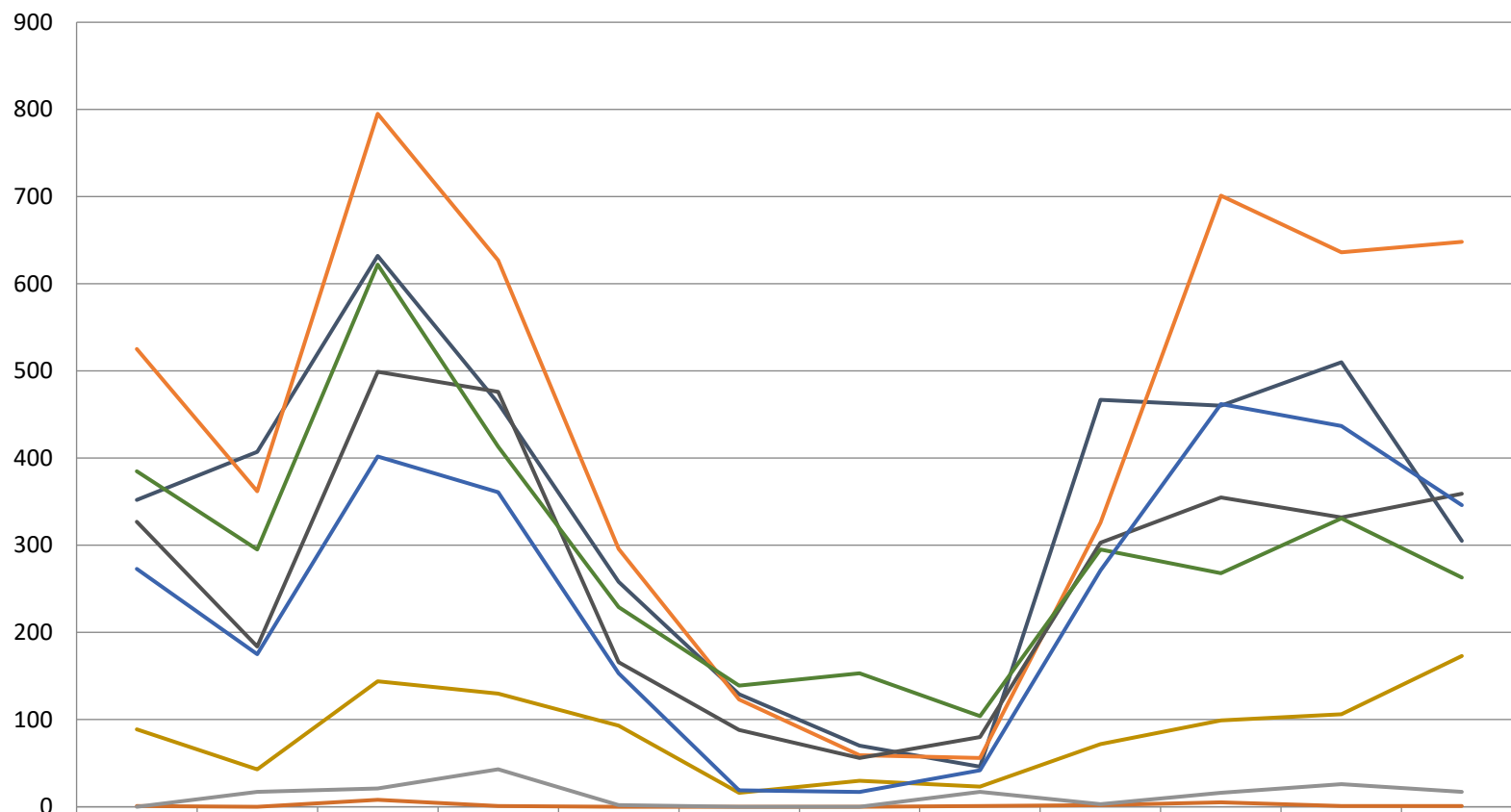
借閱冊數



	1月	2月	3月	4月	5月	6月	7月	8月	9月	10月	11月	12月
— 教師	117	127	185	214	74	89	53	53	146	127	160	137
— 職工	123	92	140	115	69	77	91	86	213	182	170	201
— 大學生(含師培學分班及藝推學員)	1233	965	857	1044	471	103	71	61	720	1137	997	915
— 研究生	1367	1537	1396	1243	658	356	245	246	866	1085	1204	1067
— 校友	18	33	35	29	0	0	0	3	30	29	33	24
— 館際合作/指參	24	14	8	3	6	4	7	9	7	11	20	9

2021年借閱冊數折線圖_依學院分

借閱冊數



	1月	2月	3月	4月	5月	6月	7月	8月	9月	10月	11月	12月
音樂學院	352	407	632	463	258	129	70	46	467	460	510	305
美術學院	525	362	795	627	296	123	59	56	326	701	636	648
戲劇學院	327	184	499	476	166	88	56	80	303	355	332	359
文資學院	385	295	622	413	229	139	153	104	295	268	331	263
舞蹈學院	89	43	144	130	93	16	30	23	72	99	106	173
新媒學院	273	175	402	361	153	19	17	42	271	462	437	346
學士後跨藝合創音樂學士學位學程	1	0	8	1	0	0	0	1	2	5	1	1
文學跨域創作所	0	17	21	43	2	0	0	17	3	16	26	17

