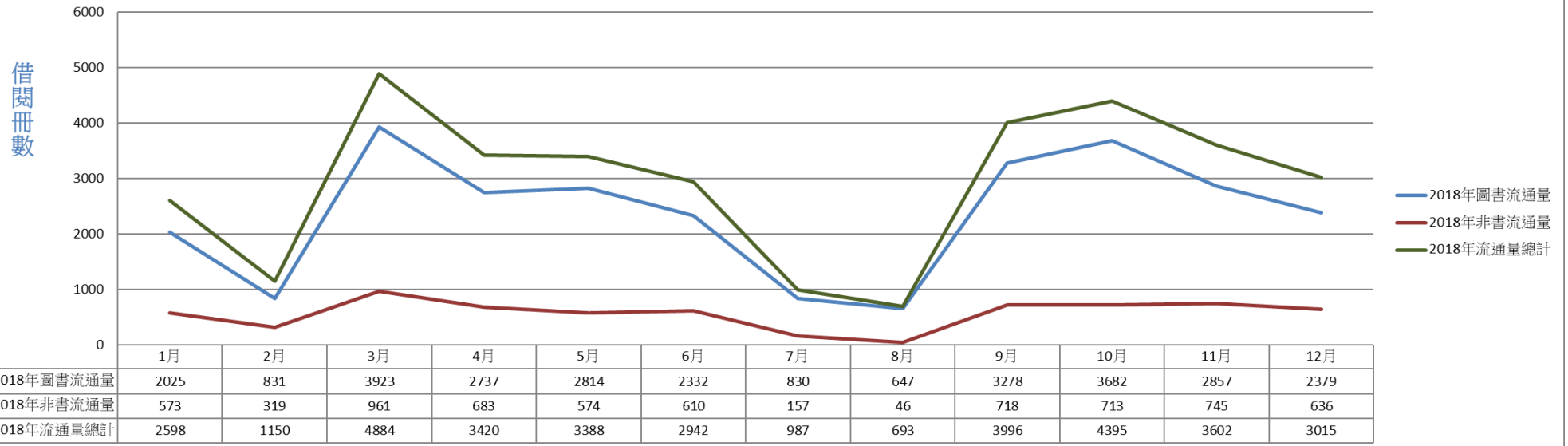


2018年借閱冊數折線圖_依資料類型分

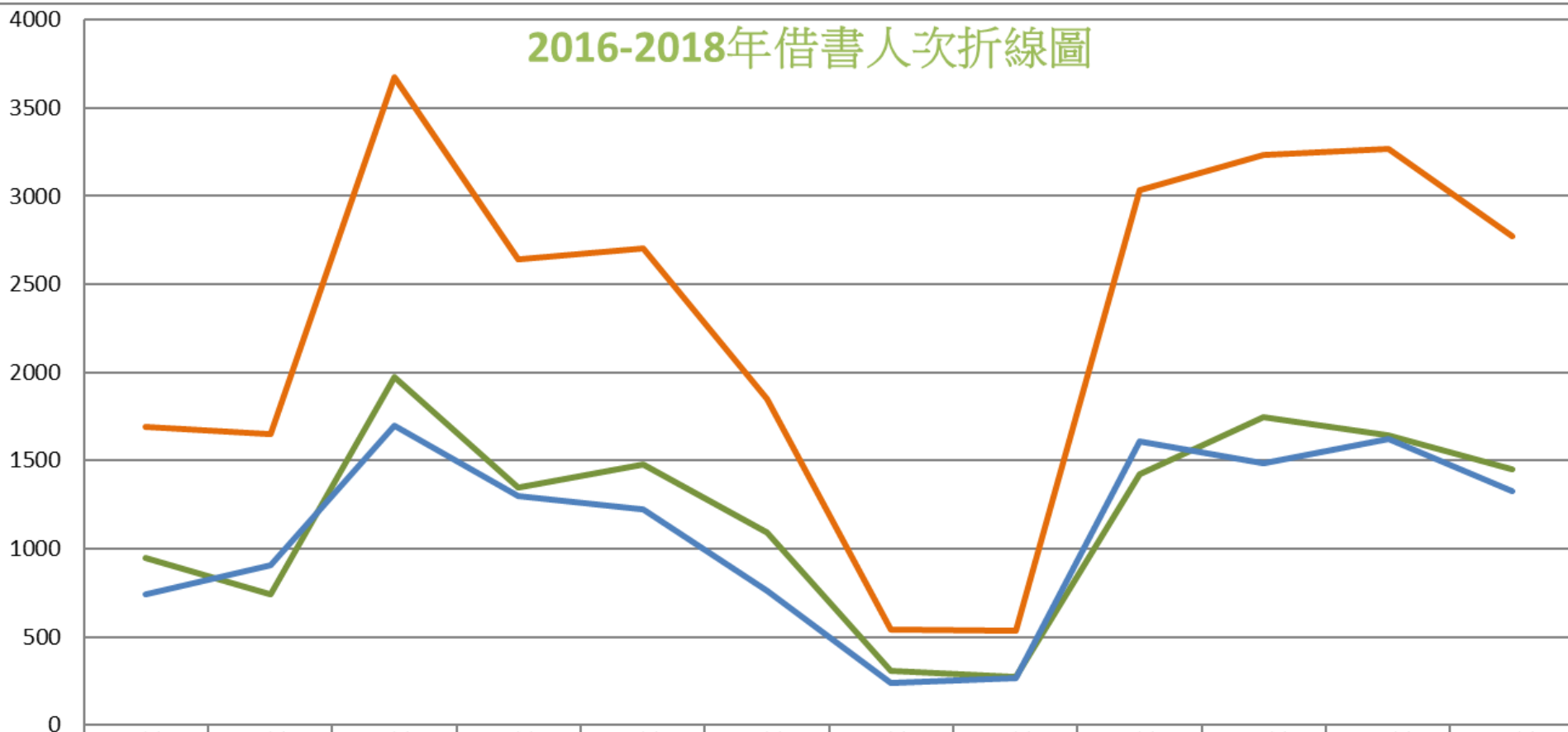


2016-2018年借閱冊數折線圖



2016-2018年借書人次折線圖

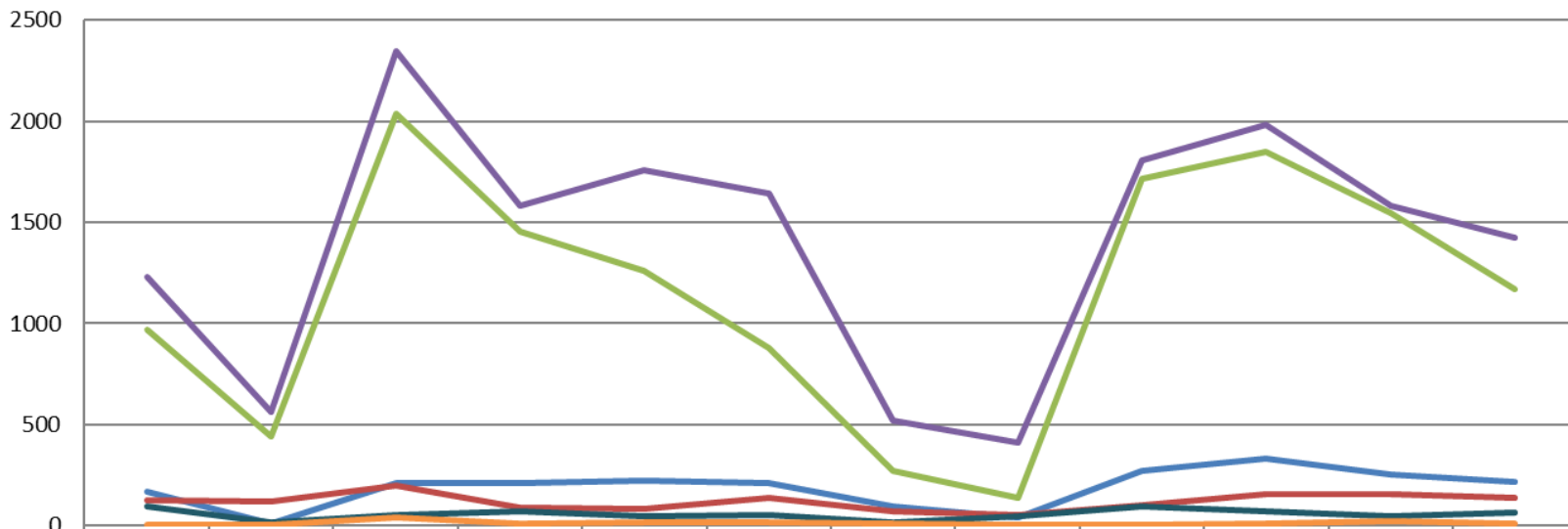
借書人次



	1月	2月	3月	4月	5月	6月	7月	8月	9月	10月	11月	12月
2016年	950	743	1973	1344	1481	1094	309	271	1420	1746	1642	1451
2017年	740	910	1699	1297	1221	759	236	265	1610	1485	1623	1324
2018年	1690	1653	3672	2641	2702	1853	545	536	3030	3231	3265	2775

2018年借閱冊數折線圖_依讀者類型分

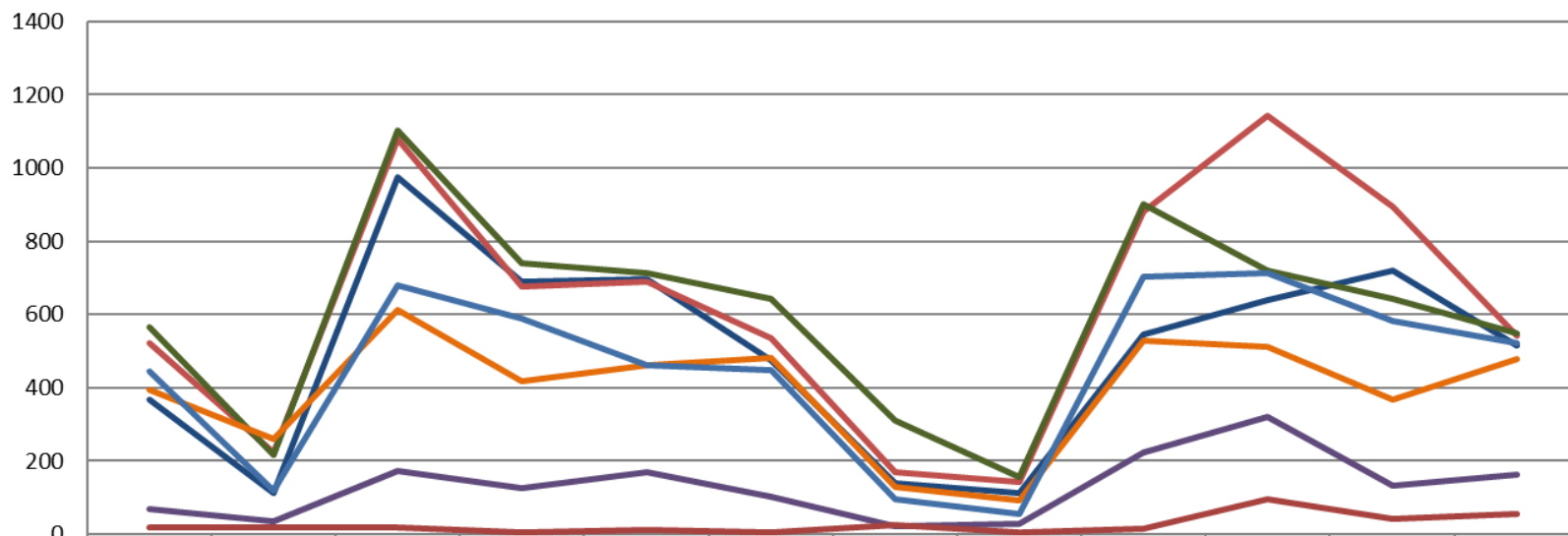
借閱冊數



	1月	2月	3月	4月	5月	6月	7月	8月	9月	10月	11月	12月
教師	167	11	210	208	221	210	94	40	274	329	255	217
職工	125	120	200	91	83	136	69	54	103	158	156	137
大學生(含師培學分班及藝推學員)	970	440	2036	1456	1262	881	271	140	1716	1848	1545	1170
研究生	1232	561	2346	1580	1758	1645	523	410	1806	1982	1582	1427
校友	97	17	54	72	47	52	19	46	94	70	44	64
館際合作/指參	7	4	40	13	18	19	11	3	3	8	20	12

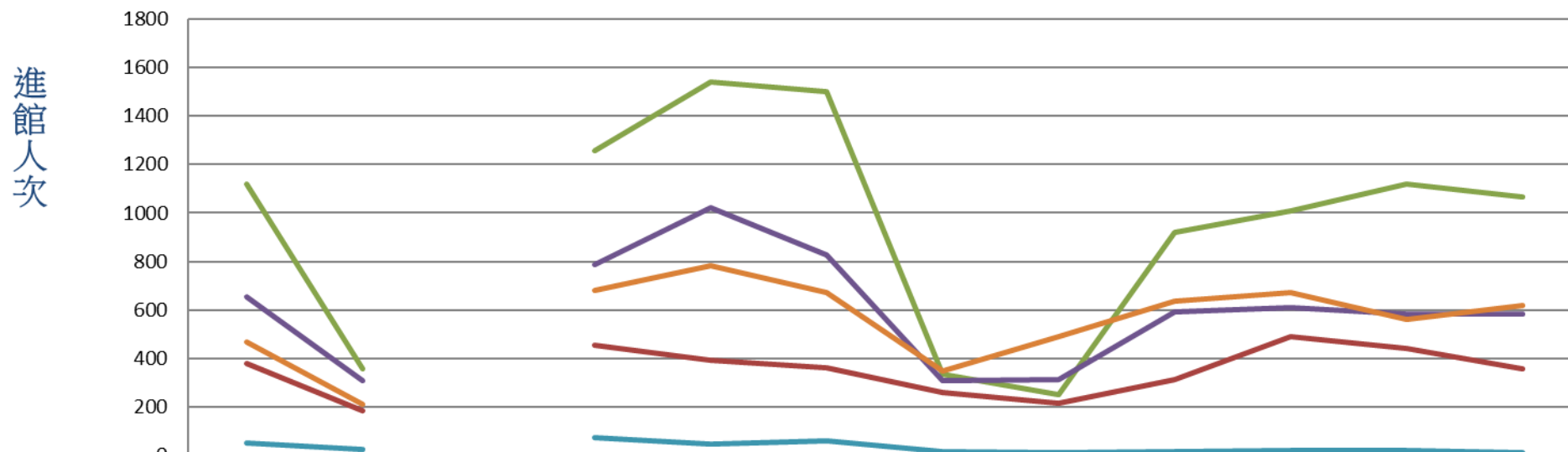
2018年借閱冊數折線圖_依學院分

借閱冊數



	1月	2月	3月	4月	5月	6月	7月	8月	9月	10月	11月	12月
音樂學院	366	112	975	691	696	474	140	112	545	639	720	514
美術學院	523	222	1080	676	691	535	168	144	881	1,144	895	541
戲劇學院	565	215	1103	741	714	644	310	155	902	721	641	548
文資學院	393	259	611	417	462	483	128	93	527	512	366	479
舞蹈學院	70	35	173	127	169	101	23	28	224	319	132	163
新媒學院	443	118	678	590	460	448	95	54	703	712	581	523
學士後跨藝合創音樂學士學位學程	19	17	19	6	13	4	24	5	14	96	41	55

2018年進館人次折線圖_依讀者類型分



	1月	2月	3月	4月	5月	6月	7月	8月	9月	10月	11月	12月
教職員工	378	184		452	393	359	258	213	314	488	440	355
大學生	1119	357		1259	1539	1500	333	250	921	1008	1121	1066
碩/博士班研究生	654	307		786	1022	826	306	311	591	608	584	582
七年一貫制	50	25		73	47	60	13	12	16	21	19	11
臨時卡	467	212		679	783	671	348	491	637	672	560	620